

3. Odpady

Zgodnie z ustawą o odpadach, odpady oznaczają każdą substancję lub przedmiot należący do jednej z kategorii, określonych w załączniku nr 1 do ww. ustawy, których posiadacz pozbywa się, zamierza się pozbyć lub do ich pozbycia się jest obowiązany.

Źródłem danych o ilościach i rodzajach odpadów przedstawionych w tym rozdziale jest wojewódzka baza danych, dotycząca wytwarzania i gospodarowania odpadami wraz z rejestrem udzielanych zezwoleń w zakresie wytwarzania i gospodarowania odpadami, prowadzona przez Marszałka Województwa Łódzkiego.

3.1. Składowiska odpadów

Na terenie województwa łódzkiego znajdują się następujące rodzaje składowisk:

- składowiska odpadów niebezpiecznych (N),
- składowiska odpadów obojętnych (O),
- składowiska odpadów innych niż niebezpieczne i obojętne (IN).

Wykaz składowisk odpadów eksploatowanych w 2007 roku na terenie województwa łódzkiego przedstawia tabela II.3-1.

Tabela II.3-1. Wykaz składowisk odpadów na terenie województwa łódzkiego – stan na dzień 31.12.2007 r.

Lp.	Nazwa składowiska	Lokalizacja składowiska	% wypełnienia składowiska	Ilość odpadów zeskładowanych (unieszkodliwionych) w 2007 r. [Mg]	Planowany termin zamknięcia składowiska	Typ składowiska
bełchatowski						
1	Składowisko odpadów komunalnych w Rudzisku	RUDZISKO, gm. Szczerców	90	82	do 31.12.2009 r.	IN (przyjmuje odpady komunalne)
2	Składowisko odpadów innych niż niebezpieczne i obojętne w Woli Kruszyńskiej	WOLA KRUSZYŃSKA, gm. Bełchatów	40	129 775	po 31.12.2012 r.	IN (przyjmuje odpady komunalne)
3	Składowisko odpadów innych niż niebezpieczne i obojętne w Piaskach	PIASKI, gm. Kleszczów	90	871	do 31.12.2009 r.	IN (przyjmuje odpady komunalne)
4	Składowisko odpadów innych niż niebezpieczne i obojętne w Rogowcu	ROGOWIEC, gm. Kleszczów	60	8 770	po 31.12.2012 r.	IN (przyjmuje odpady komunalne)
5	Mokre składowisko popiołu i żużla z kwaterą na składowanie odpadów zawierających azbest „Bagno Lubień”	BAGNO – LUBIEŃ gm. Kleszczów	75	777 373	po 31.12.2012 r.	IN z kwaterą na odpady zawierające azbest (składowisko odpadów przemysłowych)
6	Składowisko na zwałowisku wewnętrznym KWB „Bełchatów” -Rogowiec	ROGOWIEC gm. Kleszczów	5	3 609 147	po 31.12.2012 r.	IN (składowisko odpadów przemysłowych)
brzeziński						
7	Składowisko odpadów komunalnych w Brzezinach	BRZEZINY, m.Brzeziny	75	4 247	po 31.12.2012 r.	IN (przyjmuje odpady komunalne)
kutnowski						
8	Składowisko odpadów komunalnych we Frankach	FRANKI, m. i gm. Krośniewice	90	146 375	po 31.12.2012 r.	IN (przyjmuje odpady komunalne)

Lp.	Nazwa składowiska	Lokalizacja składowiska	% wypełnienia składowiska	Ilość odpadów zeskładowanych (unieszkodliwionych) w 2007 r. [Mg]	Planowany termin zamknięcia składowiska	Typ składowiska
9	Składowisko odpadów komunalnych w Krzyżanówku	KRZYŻANÓWEK, gm. Krzyżanów	80	39 246	po 31.12.2012 r.	IN (przyjmuje odpady komunalne)
10	Składowisko odpadów komunalnych w Żychlinie	ŻYCHLIN, m. Żychlin	50	1 532	do 31.12.2012 r.	IN (przyjmuje odpady komunalne)
łaski						
11	Gminne wysypisko odpadów w Brodni Górnej	BRODNIA GÓRNA, gm. Buczek	65	16 467	do 31.12.2009 r.	IN (przyjmuje odpady komunalne)
łęczycki						
12	Składowisko odpadów komunalnych w Borku	BOREK, gm. Łęczyca	35	3 769	do 31.12.2012 r.	IN (przyjmuje odpady komunalne)
13	Wysypisko odpadów komunalnych w Sławęcinie	SŁAWĘCIN, gm. Grabów	40	181	do 31.12.2009 r.	IN (przyjmuje odpady komunalne)
łowicki						
14	Składowisko odpadów komunalnych w Czatoninie	CZATOLIN, gm. Łyszkowice	75	263	do 31.12.2009 r.	IN (przyjmuje odpady komunalne)
15	Składowisko odpadów komunalnych w Jastrzębi	JASTRZĘBIA, gm. Łowicz	20	8 434	po 31.12.2012 r.	IN (przyjmuje odpady komunalne)
grodzki – m. Łódź						
16	Składowisko odpadów w Łaskowicach	ŁASKOWICE, m. Łódź	100	0	Zamknięte 24.11.2007 r.	IN (przyjmowało odpady komunalne)
17	Składowisko balastu odpadów posortowanych w Łodzi	ŁÓDŹ, m. Łódź	5	16 952	po 31.12.2012 r.	IN (składowisko odpadów pozostałych po sortowaniu)
łódzki wschodni						
18	Miejskie wysypisko odpadów komunalnych w Koluszkach	KOLUSZKI, m i gm. Koluszki	100	89	do 31.12.2009 r.	IN (przyjmuje odpady komunalne)
19	Składowisko odpadów stałych w Kruszowie	KRUSZÓW, gm. Tuszyn	80	1 082	do 31.12.2012 r.	IN (przyjmuje odpady komunalne)
20	Składowisko odpadów komunalnych w Rzgowie	RZGÓW, gm. Rzgów	55	2 591	po 31.12.2012 r.	IN (przyjmuje odpady komunalne)
21	Zakładowe pola osadowe w Kalinku	Kalinko, gm. Rzgów	65	424	po 31.12.2012 r.	O
opoczyński						
22	Składowisko gminne w Domasznie	DOMASZNO, gm. Drzewica	60	1 830	po 31.12.2012 r.	IN (przyjmuje odpady komunalne)

Lp.	Nazwa składowiska	Lokalizacja składowiska	% wypełnienia składowiska	Ilość odpadów zeskładowanych (unieszkodliwionych) w 2007 r. [Mg]	Planowany termin zamknięcia składowiska	Typ składowiska
23	Gminne składowisko odpadów komunalnych Różanna - Karwice	RÓŻANNA KARWICE, gm. Opoczno	80	11 518	do 31.12.2009 r.	IN (przyjmuje odpady komunalne)
24	Gminne składowisko odpadów komunalnych w Sławnie	SŁAWNO, gm. Sławno	55	271	do 31.12.2009 r.	IN (przyjmuje odpady komunalne)
pabianicki						
25	Składowisko osadów ściekowych (laguny) oraz piasku i skrutek w Okołowicach	OKOŁOWICE, gm. Pabianice	70	77 844	do 31.12.2009 r.	IN
pajęczański						
26	Składowisko odpadów komunalnych Dylów A	DYLÓW „A”, gm. Pajęczno	40	24 221	po 31.12.2012 r.	IN (przyjmuje odpady komunalne)
27	Gminne składowisko odpadów komunalnych w Działoszynie	DZIAŁOSZYN, m. Działoszyn	100	3 280	Zamknięte 21.09.2007 r.	IN (przyjmowało odpady komunalne)
28	Gminne składowisko odpadów stałych w Studziennicy	STUDZIENNICZA, gm. Kielczygłów	15	257	do 31.12.2009 r.	IN (przyjmuje odpady komunalne)
piotrkowski						
29	Składowisko stałych odpadów komunalnych w Czarnocinie	CZARNOCIN, gm. Czarnocin	70	521	do 31.12.2009 r.	IN (przyjmuje odpady komunalne)
30	Składowisko odpadów komunalnych w Dołach Brzeskich	DOŁY BRZESKIE, gm. Grabica	100	10 546	do 31.12.2009 r.	IN (przyjmuje odpady komunalne)
31	Składowisko odpadów stałych w Łochyńsku	ŁOCHYŃSKO, gm. Rozprza	50	537	po 31.12.2012 r.	IN (przyjmuje odpady komunalne)
32	Składowisko odpadów innych niż niebezpieczne i obojętne w Krzemieniewicach	KRZEMIENIEWICE, gm. Gorzkowice	70	173	do 31.12.2009 r.	IN (przyjmuje odpady komunalne)
33	Składowisko odpadów komunalnych w Mąkolicach	MAKOLICE, gm. Wola Krzysztoporska	35	207	do 31.12.2009 r.	IN (przyjmuje odpady komunalne)
34	Składowisko odpadów innych niż niebezpieczne i obojętne w Młynarach	MŁYNARY, gm. Wolbórz	70	1 525	do 31.12.2012 r.	IN (przyjmuje odpady komunalne)
35	Składowisko odpadów innych niż niebezpieczne i obojętne w Moszczenicy	MOSZCZENICA, gm. Moszczenica	30	3 473	po 31.12.2012 r.	IN (przyjmuje odpady komunalne)
36	Składowisko odpadów innych niż niebezpieczne i obojętne w Sulejowie	SULEJÓW, m. Sulejów	95	1 467	do 31.12.2009 r.	IN (przyjmuje odpady komunalne)

Lp.	Nazwa składowiska	Lokalizacja składowiska	% wypełnienia składowiska	Ilość odpadów zeskładowanych (unieszkodliwionych) w 2007 r. [Mg]	Planowany termin zamknięcia składowiska	Typ składowiska
37	Składowisko odpadów przemysłowych w Podkałku	PODKAŁEK, gm. Sulejów	25	16 840	po 31.12.2012 r.	IN (składowisko odpadów przemysłowych)
poddębicki						
38	Gminne składowisko odpadów stałych w Gostkowie	GOSTKÓW STARY, gm. Wartkowice	60	234	do 31.12.2009 r.	IN (przyjmuje odpady komunalne)
39	Gminne składowisko odpadów stałych w Kraczynekach	KRACZYNKI, gm. Pęczniew	15	1 508	do 31.12.2009 r.	IN (przyjmuje odpady komunalne)
40	Wysypisko miejskie w Poddębicach	PODDĘBICE, m. Poddębice	90	1 070	do 31.12.2009 r.	IN (przyjmuje odpady komunalne)
41	Miejsko-gminne składowisko odpadów komunalnych w Uniejowie	UNIEJÓW, m. Uniejów	100	466	Zamknięte 31.12.2007 r.	IN (przyjmo- wało odpady komunalne)
42	Gminne składowisko odpadów w Zygrach	ZYGRY, gm. Zadzim	35	0	do 31.12.2009 r.	IN (przyjmuje odpady komunalne)
radomszczański						
43	Składowisko odpadów innych niż niebezpieczne i obojętne w Jadwinówce	JADWINÓWKA, gm. Radomsko	80	36 413	po 31.12.2012 r.	IN (przyjmuje odpady komunalne)
44	Składowisko odpadów komunalnych w Pławnie	PŁAWNO, gm. Gidle	80	82	do 31.12.2009 r.	IN (przyjmuje odpady komunalne)
45	Zakład zagospodarowania i składowania odpadów innych niż obojętne i niebezpieczne w Ruszczyne	RUSZCZYN, gm. Kamieńsk	55	93 037	po 31.12.2012 r.	IN (przyjmuje odpady komunalne)
46	Składowisko odpadów niebezpiecznych „Metalurgii S.A. w Jadwinówce	JADWINÓWKA, gm. Radomsko	50	4 655	po 31.12.2012 r.	N (przyjmuje odpady zawierające azbest)
rawski						
47	Składowisko odpadów komunalnych w Pukininie	PUKININ, m. Rawa Mazowiecka	10	10 102	po 31.12.2012 r.	IN (przyjmuje odpady komunalne)
48	Składowisko odpadów komunalnych w Rokszykach Nowych	ROKSZYCE NOWE, gm. Biała Rawska	60	1 596	po 31.12.2012 r.	IN (przyjmuje odpady komunalne)
sieradzki						
49	Składowisko odpadów komunalnych w Bartochowie	BARTOCHÓW, gm. Warta	85	14 060	do 31.12.2012 r.	IN (przyjmuje odpady komunalne)

Lp.	Nazwa składowiska	Lokalizacja składowiska	% wypełnienia składowiska	Ilość odpadów zeskładowanych (unieszkodliwionych) w 2007 r. [Mg]	Planowany termin zamknięcia składowiska	Typ składowiska
skierniewicki						
50	Składowisko odpadów komunalnych w Julkowie	JULKÓW, gm. Skierniewice	95	23 365	po 31.12.2012 r.	IN (przyjmuje odpady komunalne)
tomaszowski						
51	Składowisko odpadów innych niż niebezpieczne i obojętne w Brzustowie	BRZUSTÓW, gm. Inowłódz	80	426	do 31.12.2009 r.	IN (przyjmuje odpady komunalne)
52	Składowisko odpadów komunalnych w Lubochni	LUBOCHNIA, gm. Lubochnia	90	16 715	po 31.12.2012 r.	IN (przyjmuje odpady komunalne)
53	Składowisko odpadów innych niż niebezpieczne i obojętne w Roszkowej Woli	ROSZKOWA WOLA, gm. Rzeczyca	90	855	do 31.12.2009 r.	IN (przyjmuje odpady komunalne)
54	Składowisko odpadów innych niż niebezpieczne i obojętne w Sokółowce	SOKOŁÓWKA, gm. Żelechlinek	45	21	do 31.12.2009 r.	IN (przyjmuje odpady komunalne)
wieluński						
55	Gminne składowisko odpadów stałych w Marężu	MAREŻE, gm. Skomlin	30	174	po 31.12.2012 r.	IN (przyjmuje odpady komunalne)
56	Gminne składowisko odpadów stałych w Mokrsku	MOKRSKO, gm. Mokrsko	30	51	do 31.12.2009 r.	IN (przyjmuje odpady komunalne)
57	Składowisko komunalne w Rudzie	RUDA, gm. Wieluń	45	7 396	po 31.12.2012 r.	IN (przyjmuje odpady komunalne)
58	Składowisko odpadów komunalnych w Strobiniu	STROBIN 1, gm. Konopnica	65	217	do 31.12.2012 r.	IN (przyjmuje odpady komunalne)
wieruszowski						
59	Gminne składowisko odpadów w Kluskach	KLUSKI, gm. Lututów	35	1 255	do 31.12.2009 r.	IN (przyjmuje odpady komunalne)
60	Gminne składowisko odpadów komunalnych w Krzyżu	KRZYŻ, gm. Czastary	10	22	po 31.12.2012 r.	IN (przyjmuje odpady komunalne)
61	Składowisko odpadów stałych w Łubnicach	ŁUBNICE, gm. Łubnice	30	359	po 31.12.2012 r.	IN (przyjmuje odpady komunalne)
62	Składowisko odpadów komunalnych w Teklinowie	TEKLINÓW, gm. Wieruszów	90	2 992	po 31.12.2012 r.	IN (przyjmuje odpady komunalne)
63	Składowisko odpadów przemysłowych w Wieruszowie	WIERUSZÓW, m. Wieruszów	100	999	do 31.12.2009 r.	IN (składowisko odpadów przemysłowych)

Lp.	Nazwa składowiska	Lokalizacja składowiska	% wypełnienia składowiska	Ilość odpadów zeskładowanych (unieszkodliwionych) w 2007 r. [Mg]	Planowany termin zamknięcia składowiska	Typ składowiska
zduńskowski						
64	Składowisko miejskie w Mostkach	MOSTKI, gm. Zduńska Wola	50	15 914	po 31.12.2012 r.	IN (przyjmuje odpady komunalne)
zgierski						
65	Składowisko odpadów komunalnych w Modlnej	MODLNA, gm. Ozorków	90	8 180	do 31.12.2012 r.	IN (przyjmuje odpady komunalne)
66	Składowisko odpadów przemysłowych EKO-BORUTA Sp. z o.o.	ZGIERZ, m. Zgierz	100	6	Zamknięte 30.04.2007 r.	N
67	Składowisko odpadów ściekowych w Zgierzu	ZGIERZ, m. Zgierz	65	7 432	brak danych	IN
68	Mokre składowisko odpadów paleniskowych w Zgierzu	ZGIERZ, m. Zgierz	55	2 613	do 31.12.2009 r.	IN (składowisko odpadów przemysłowych)

Na terenie województwa łódzkiego w 2007 roku funkcjonowało 68 instalacji do składowania odpadów. W trakcie roku 4 składowiska zostały zamknięte: składowisko w Łaskowicach (m. Łódź), Działoszynie (m. Działoszyn), Uniejowie (m. Uniejów) i Zgierzu - EKO-BORUTA (m. Zgierz). Łącznie na składowiskach unieszkodliwiono 5 174 395 Mg odpadów. Odpady komunalne przyjmowało 57 składowisk. Odpady niebezpieczne składowane były na 2 składowiskach. Odpady zawierające azbest unieszkodliwiane były na składowiskach: Bagno-Lubień (gm. Kleszczów), Jadwinówka (gm. Radomsko) i EKO-BORUTA (m. Zgierz). Składowisko balastu w Łodzi przyjmuje jedynie odpady, które powstały w trakcie sortowania odpadów komunalnych w sortowni przy ul. Zamiejskiej 1 w Łodzi zarządzanej przez MPO Łódź. Odpady wytworzone w zakładach unieszkodliwiane są na 8 składowiskach. Wg stanu na 31.12.2007 r. na terenie województwa łódzkiego funkcjonowały następujące składowiska odpadów: 54 składowiska przyjmujące odpady komunalne, 1 składowisko odpadów niebezpiecznych, 1 składowisko odpadów obojętnych i 8 składowisk odpadów innych niż niebezpieczne, które nie przyjmują odpadów komunalnych.

3.2 Sortownie i kompostownie odpadów komunalnych

Odpady komunalne są to odpady powstające w gospodarstwach domowych, a także odpady nie zawierające odpadów niebezpiecznych pochodzące od innych wytwórców odpadów, które ze względu na swój charakter lub skład są podobne do odpadów powstających w gospodarstwach domowych.

Zebrane odpady komunalne w pierwszej kolejności powinny być sortowane i poddane odzyskowi a unieszkodliwianie na składowiskach powinno być ostatnim elementem tego systemu gospodarki odpadami.

W tabeli II.3-2 przedstawiono ilość odpadów komunalnych zagospodarowanych na terenie poszczególnych powiatów w 2007 roku.

Na terenie województwa łódzkiego odpady komunalne są przede wszystkim unieszkodliwiane poprzez składowanie. W 2007 roku na składowiskach zdeponowano 554 346 Mg tych odpadów. Odzyskowi poddano 112 117 Mg odpadów komunalnych natomiast kompostowaniu poddano 9 616 Mg odpadów komunalnych ulegających biodegradacji. Największą kompostownią na terenie województwa jest Kompostownia Odpadów Zielonych przy ul. Sanitariuszek w Łodzi, gdzie w 2007 roku poddano kompostowaniu w biokontenerach 8 567 Mg odpadów. Kompostownie znajdują się także na składowiskach odpadów w Dylowie A (gm. Pajęczno)

Tabela II.3-2. Ilość odpadów komunalnych zagospodarowanych na terenie poszczególnych powiatów w 2007 roku

Powiat	Poddane odzyskowi [Mg]	Unieszkodliwione poprzez składowanie [Mg]	Unieszkodliwione w inny sposób niż składowanie [Mg]
bełchatowski	593	121 878	98
brzeziński	0	4 247	0
kutnowski	0	175 385	0
łaski	0	429	0
łęczycki	0	3 920	0
łowicki	0	7 103	0
łódzki wschodni	882	2 924	0
opoczyński	0	12 934	0
pabianicki	0	0	0
pajęczański	23 007	7 841	0
piotrkowski	14	16 748	0
poddębicki	0	3 278	0
radomszczański	219	123 421	0
rawski	0	10 979	0
sieradzki	0	12 757	0
skierniewicki	1742	3 129	0
tomaszowski	103	18 007	0
wieluński	0	7 770	0
wieruszowski	0	4 462	0
zduńskowolski	13 628	8 954	0
zgierski	18	8 180	0
m. Łódź	94 918	0	0
m. Piotrków Tryb.	0	0	0
m. Skierniewice	0	0	0
Razem	112 117	554 346	98

i Woli Kruszyńskiej (gm. Bełchatów). Odpady komunalne stanowią źródło surowców wtórnych i poddawane są sortowaniu w celu pozyskania tych frakcji odpadów, które można poddać procesowi odzysku. W 2007 roku na terenie województwa funkcjonowało 6 sortowni odpadów komunalnych. Są to:

- sortownia Zakładu Robót Komunalnych w Łodzi,
- sortownia Miejskiego Przedsiębiorstwa Oczyszczania w Łodzi,
- sortownia Przedsiębiorstwa Oczyszczania Miasta EKO-SERWIS w Kutnie,
- sortownia na składowisku w Julkowie (gm. Skierniewice),
- sortownia na składowisku w Dylowie A (gm. Pajęczno),
- sortownia na składowisku w Mostkach (gm. Zduńska Wola).

W 2007 roku w największej sortowni Miejskiego Przedsiębiorstwa Oczyszczania w Łodzi poddano sortowaniu 62 199 Mg odpadów.

3.3. Odpady niebezpieczne

Na terenie województwa łódzkiego w 2007 roku wytworzono 20 147,5 Mg odpadów niebezpiecznych, z czego na terenie województwa procesowi odzysku poddano 6 736,8 Mg a unieszkodliwieniu 4 953,4 Mg. Szczegóły przedstawiono w tabeli II.3-3.

Tabela II.3-3. Ilość i struktura odpadów niebezpiecznych wytworzonych w województwie łódzkim w 2007 r.

Kod odpadu	Rodzaj odpadu	Ilość odpadów wytworzona [Mg/rok]	Ilość odpadów poddana odzyskowi [Mg/rok]	Ilość odpadów unieszkodliwiona (poza składowaniem) [Mg/rok]
02	Odpady z rolnictwa, sadownictwa, upraw hydroponicznych, rybołówstwa, leśnictwa, łowiectwa oraz przetwórstwa żywności			
02 01 08*	Odpady agrochemikaliów zawierające substancje niebezpieczne, w tym środki ochrony roślin I i II klasy toksyczności (bardzo toksyczne i toksyczne)	0,16	-	-
02 01 80*	Zwierzęta padłe i ubite z konieczności oraz odpadowa tkanka zwierzęca, wykazujące właściwości niebezpieczne	0,43	-	-
02 02 80*	Odpadowa tkanka zwierzęca wykazująca właściwości niebezpieczne	1,01	-	-
03	Odpady z przetwórstwa drewna oraz z produkcji płyt i mebli, masy celulozowej, papieru i tektury			
03 01 04*	Trociny, wióry, ścinki, drewno, płyta wiórowa i fornir zawierające substancje niebezpieczne	1,00	-	-
04	Odpady z przemysłu skórzanego, futrzarskiego i tekstylnego			
04 01 03*	Odpady z odtłuszczania zawierające rozpuszczalniki (bez fazy ciekłej)	0,13	-	-
04 02 14*	Odpady z wykańczania zawierające rozpuszczalniki organiczne	1,69	-	-
06	Odpady z produkcji, przygotowania, obrotu i stosowania produktów przemysłu chemii nieorganicznej			
06 01 01*	Kwas siarkowy i siarkawy	8,64	-	0,13
06 01 02*	Kwas chlorowodorowy	10,49	-	-
06 01 05*	Kwas azotowy i azotawy	0,25	-	-
06 01 06*	Inne kwasy	11,17	-	0,76
06 02 03*	Wodorotlenek amonowy	0,30	-	0,11
06 02 04*	Wodorotlenek sodowy i potasowy	2,36	-	-
06 03 11*	Sole i roztwory zawierające cyjanki	0,16	-	0,02
06 03 13*	Sole i roztwory zawierające metale ciężkie	0,02	-	-
06 03 15*	Tlenki metali zawierające metale ciężkie	1,63	-	0,23
06 04 03*	Odpady zawierające arsen	0,04	-	0,01
06 04 04*	Odpady zawierające rtęć	1,13	0,12	-
06 04 05*	Odpady zawierające inne metale ciężkie	4,50	-	0,67
06 05 02*	Osady z zakładowych oczyszczalni ścieków zawierające substancje niebezpieczne	10,47	-	-
06 07 04*	Roztwory i kwasy (np. kwas siarkowy)	4,66	-	-
06 08 02*	Odpady zawierające niebezpieczne silikony	0,03	-	-
06 10 02*	Odpady zawierające substancje niebezpieczne	0,01	-	-
06 13 02*	Zużyty węgiel aktywny (z wyłączeniem 06 07 02)	57,50	-	-
07	Odpady z produkcji, przygotowania, obrotu i stosowania produktów przemysłu chemii organicznej			
07 01 03*	Rozpuszczalniki chlorowcoorganiczne, roztwory z przemywania i ciecze macierzyste	3,71	3	-
07 01 04*	Inne rozpuszczalniki organiczne, roztwory z przemywania i ciecze macierzyste	6,03	109,27	-
07 01 08*	Inne pozostałości podestylacyjne i poreakcyjne	1,21	-	-
07 02 01*	Wody popłuczne i ługi macierzyste	15,00	-	-
07 02 04*	Inne rozpuszczalniki organiczne, roztwory z przemywania i ciecze macierzyste	7,13	14,02	-
07 02 08*	Inne pozostałości podestylacyjne i poreakcyjne	19,81	-	1,14
07 02 09*	Zużyte sorbenty i osady pofiltracyjne zawierające związki chlorowców	0,85	-	-
07 02 14*	Odpady z dodatków zawierające substancje niebezpieczne (np. plastyfikatory, stabilizatory)	1,15	-	-

Kod odpadu	Rodzaj odpadu	Ilość odpadów wytworzona [Mg/rok]	Ilość odpadów poddana od- zyskowi [Mg/rok]	Ilość odpadów unie- szkodliwiona (poza składowaniem) [Mg/rok]
07 02 16*	Odpady zawierające niebezpieczne silikony	0,80	-	-
07 03 04*	Inne rozpuszczalniki organiczne, roztwory z przemysłu i ciecze macierzyste	0,57	-	-
07 03 11*	Osady z zakładowych oczyszczalni ścieków zawierające substancje niebezpieczne	48,20	-	-
07 04 01*	Wody popłuczne i ługi macierzyste	0,40	-	-
07 05 01*	Wody popłuczne i ługi macierzyste	13,69	-	-
07 05 03*	Rozpuszczalniki chlorowcoorganiczne, roztwory z przemysłu i ciecze macierzyste	25,76	-	-
07 05 04*	Inne rozpuszczalniki organiczne, roztwory z przemysłu i ciecze macierzyste	51,69	-	-
07 05 07*	Pozostałości podestylacyjne i poreakcyjne zawierające związki chlorowców	1,77	-	-
07 05 08*	Inne pozostałości podestylacyjne i poreakcyjne	99,58	-	-
07 05 09*	Zużyte sorbenty i osady pofiltracyjne zawierające związki chlorowców	0,55	-	-
07 05 10*	Inne zużyte sorbenty i osady pofiltracyjne	12,73	-	-
07 05 11*	Osady z zakładowych oczyszczalni ścieków zawierające substancje niebezpieczne	0,21	-	-
07 05 13*	Odpady stałe zawierające substancje niebezpieczne	34,42	-	10,60
07 05 80*	Odpady ciekłe zawierające substancje niebezpieczne	0,65	-	-
07 07 03*	Rozpuszczalniki chlorowcoorganiczne, roztwory z przemysłu i ciecze macierzyste	0,19	-	-
07 07 08*	Inne pozostałości podestylacyjne i poreakcyjne	0,35	-	-
08	Odpady z produkcji, przygotowania, obrotu i stosowania powłok ochronnych (farb, lakierów, emalii ceramicznych), kitu, klejów, szczeliw i farb drukarskich			
08 01 11*	Odpady farb i lakierów zawierających rozpuszczalniki organiczne lub inne substancje niebezpieczne	229,36	128,65	23,94
08 01 13*	Szlamy z usuwania farb i lakierów zawierające rozpuszczalniki organiczne lub inne substancje niebezpieczne	59,54	0,38	-
08 01 15*	Szlamy wodne zawierające farby i lakiery zawierające rozpuszczalniki organiczne lub inne substancje niebezpieczne	5,75	-	-
08 01 17*	Odpady z usuwania farb i lakierów zawierające rozpuszczalniki organiczne lub inne substancje niebezpieczne	22,08	0,97	3,11
08 01 19*	Zawiesiny wodne farb lub lakierów zawierające rozpuszczalniki organiczne lub inne substancje niebezpieczne	5,05	-	20,00
08 01 21*	Zmywacz farb lub lakierów	0,83	-	-
08 03 12*	Odpady farb drukarskich zawierające substancje niebezpieczne	134,79	54,97	-
08 03 14*	Szlamy farb drukarskich zawierające substancje niebezpieczne	41,41	4,25	-
08 03 17*	Odpadowy toner drukarski zawierający substancje niebezpieczne	0,49	-	-
08 04 09*	Odpadowe kleje i szczeliwa zawierające rozpuszczalniki organiczne lub inne substancje niebezpieczne	31,75	-	-
08 05 01*	Odpady izocyjanianów	0,21	-	-
09	Odpady z przemysłu fotograficznego i usług fotograficznych			
09 01 01*	Wodne roztwory wywoływaczy i aktywatorów	19,60	-	-
09 01 02*	Wodne roztwory wywoływaczy do płyt offsetowych	12,94	-	-
09 01 04*	Roztwory utrwalczy	17,74	10,05	-

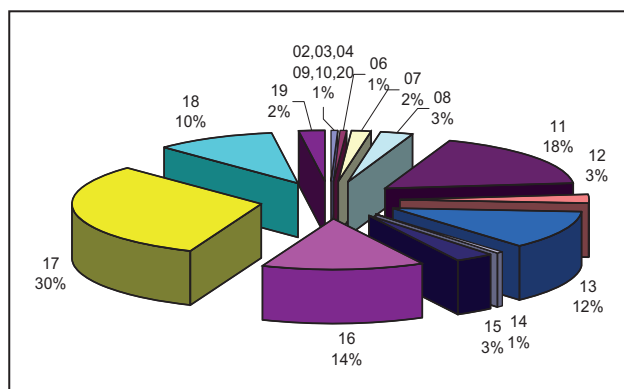
Kod odpadu	Rodzaj odpadu	Ilość odpadów wytworzona [Mg/rok]	Ilość odpadów poddana odzyskowi [Mg/rok]	Ilość odpadów unieszkodliwiona (poza składowaniem) [Mg/rok]
09 01 05*	Roztwory wybielaczy i kąpieli wybielająco-utrwalających	0,70	-	-
10	Odpady z procesów termicznych			
10 01 04*	Popioły lotne i pyły z kotłów z paliw płynnych	2,90	-	-
10 01 09*	Kwas siarkowy	0,02	-	-
10 09 05*	Rdzenie i formy odlewnicze przed procesem odlewania zawierające substancje niebezpieczne	50,00	-	-
10 12 09*	Odpady stałe z oczyszczania gazów odlotowych zawierające substancje niebezpieczne	0,15	-	-
11	Odpady z chemicznej obróbki i powlekania powierzchni metali oraz innych materiałów i z procesów hydro-metalurgii metali nieżelaznych			
11 01 05*	Kwasy trawiące	304,65	-	2,00
11 01 06*	Odpady zawierające kwasy inne niż wymienione w 11 01 05	1,54	-	
11 01 07*	Alkalia trawiące	15,20	-	0,80
11 01 08*	Osady i szlamy z fosforanowania	10,63	-	-
11 01 09*	Szlamy i osady pofiltracyjne zawierające substancje niebezpieczne	135,82	-	-
11 01 11*	Wody popłuczne zawierające substancje niebezpieczne	2811,34	-	4512,00
11 01 13*	Odpady z odtłuszczenia zawierające substancje niebezpieczne	2,73	-	-
11 01 16*	Nasycone lub zużyte żywice jonowymienne	0,07	-	0,07
11 01 98*	Inne odpady zawierające substancje niebezpieczne	308,88	-	-
11 03 02*	Inne odpady	0,70	-	-
12	Odpady z kształtowania oraz fizycznej i mechanicznej obróbki powierzchni metali i tworzyw sztucznych			
12 01 06*	Odpadowe oleje mineralne z obróbki metali zawierające chlorowce (z wyłączeniem emulsji i roztworów)	10,52	-	-
12 01 07*	Odpadowe oleje mineralne z obróbki metali niezawierające chlorowców (z wyłączeniem emulsji i roztworów)	37,14	-	-
12 01 08*	Odpadowe emulsje i roztwory olejowe z obróbki metali zawierające chlorowce	41,45	-	-
12 01 09*	Odpadowe emulsje i roztwory z obróbki metali niezawierające chlorowców	223,42	6,99	-
12 01 10*	Syntetyczne oleje z obróbki metali	1,29	-	-
12 01 12*	Zużyte woski i tłuszcze	16,59	-	-
12 01 14*	Szlamy z obróbki metali zawierające substancje niebezpieczne	4,29	-	-
12 01 16*	Odpady poszlifierskie zawierające substancje niebezpieczne	4,64	-	-
12 01 18*	Szlamy z obróbki metali zawierające oleje (np. szlamy z szlifowania, gładzenia i pokrywania)	96,26	-	-
12 01 20*	Zużyte materiały szlifierskie zawierające substancje niebezpieczne	0,20	-	-
12 03 01*	Wodne cieczmy myjące	111,43	-	-
13	Oleje odpadowe i odpady ciekłych paliw (z wyłączeniem olejów jadalnych oraz grup 05, 12 i 19)			
13 01 05*	Emulsje olejowe niezawierające związków chlorowco-organicznych	13,38	-	-
13 01 10*	Mineralne oleje hydrauliczne niezawierające związków chlorowcoorganicznych	104,96	11,43	-
13 01 11*	Syntetyczne oleje hydrauliczne	3,88	-	-
13 01 12*	Oleje hydrauliczne łatwo ulegające biodegradacji	0,90	-	-
13 01 13*	Inne oleje hydrauliczne	46,97	0,18	-

Kod odpadu	Rodzaj odpadu	Ilość odpadów wytworzona [Mg/rok]	Ilość odpadów poddana odzyskowi [Mg/rok]	Ilość odpadów nieszkodliwiona (poza składowaniem) [Mg/rok]
13 02 04*	Mineralne oleje silnikowe, przekładniowe i smarowe zawierające związki chlorowcoorganiczne	1,62	-	-
13 02 05*	Mineralne oleje silnikowe, przekładniowe i smarowe niezawierające związków chlorowcoorganicznych	281,46	5,57	-
13 02 06*	Syntetyczne oleje silnikowe, przekładniowe i smarowe	18,26	-	-
13 02 07*	Oleje silnikowe, przekładniowe i smarowe łatwo ulegające biodegradacji	1,42	-	-
13 02 08*	Inne oleje silnikowe, przekładniowe i smarowe	658,16	1,74	-
13 03 07*	Mineralne oleje i ciecze stosowane jako elektroizolatory oraz nośniki ciepła niezawierające związków chlorowcoorganicznych	306,85	-	-
13 03 08*	Syntetyczne oleje i ciecze stosowane jako elektroizolatory oraz nośniki ciepła inne niż wymienione w 13 03 01	2,01	-	-
13 03 10*	Inne oleje i ciecze stosowane jako elektroizolatory oraz nośniki ciepła	10,61	-	-
13 05 01*	Odpady stałe z piaskowników i z odwadniania olejów w separatorach	41,40	-	-
13 05 02*	Szlamy z odwadniania olejów w separatorach	66,97	-	-
13 05 03*	Szlamy z kolektorów	32,50	-	-
13 05 06*	Olej z odwadniania olejów w separatorach	0,09	-	-
13 05 07*	Zaolejona woda z odwadniania olejów w separatorach	56,84	-	-
13 05 08*	Mieszanina odpadów z piaskowników i z odwadniania olejów w separatorach	824,76	-	-
13 07 01*	Olej opałowy i olej napędowy	0,31	-	-
13 07 02*	Benzyna	1,12	-	-
13 07 03*	Inne paliwa (włącznie z mieszaninami)	1,66	-	-
13 08 02*	Inne emulsje	9,40	-	-
13 08 99*	Inne niewymienione odpady	8,53	-	-
14	Odpady z rozpuszczalników organicznych, chłodziw i propelentów (z wyłączeniem grup 07 i 08)			
14 06 01*	Freony, HCFC, HFC	0,16	-	-
14 06 02*	Inne chlorowcoorganiczne rozpuszczalniki i mieszaniny rozpuszczalników	18,56	-	-
14 06 03*	Inne rozpuszczalniki i mieszaniny rozpuszczalników	22,39	159,76	0,05
14 06 04*	Szlamy i odpady stałe zawierające rozpuszczalniki chlorowcoorganiczne	63,57	-	-
14 06 05*	Szlamy i odpady stałe zawierające inne rozpuszczalniki	0,64	-	-
15	Odpady opakowaniowe; sorbenty, tkaniny do wycierania, materiały filtracyjne i ubrania ochronne nieujęte w innych grupach			
15 01 10*	Opakowania zawierające pozostałości substancji niebezpiecznych lub nimi zanieczyszczone (np. środkami ochrony roślin I i II klasy toksyczności - bardzo toksyczne i toksyczne)	357,09	190,67	31,22
15 01 11*	Opakowania z metali zawierające niebezpieczne porowate elementy wzmocnienia konstrukcyjnego (np. azbest), włącznie z pustymi pojemnikami ciśnieniowymi	0,91	-	-
15 02 02*	Sorbenty, materiały filtracyjne (w tym filtry olejowe nieujęte w innych grupach), tkaniny do wycierania (np. szmaty, ścierki) i ubrania ochronne zanieczyszczone substancjami niebezpiecznymi (np. PCB)	289,21	16,52	-
16	Odpady nieujęte w innych grupach			
16 01 04*	Zużyte lub nienadające się do użytkowania pojazdy	4,53	1623,42	-
16 01 07*	Filtry olejowe	43,30	1,36	-
16 01 08*	Elementy zawierające rtęć	0,01	-	-

Kod odpadu	Rodzaj odpadu	Ilość odpadów wytworzona [Mg/rok]	Ilość odpadów poddana odzyskowi [Mg/rok]	Ilość odpadów unieszkodliwiona (poza składowaniem) [Mg/rok]
16 01 10*	Elementy wybuchowe (np. poduszki powietrzne)	0,59	-	-
16 01 11*	Okładziny hamulcowe zawierające azbest	0,73	-	-
16 01 13*	Płyny hamulcowe	5,96	-	-
16 01 14*	Płyny zapobiegające zamarzaniu zawierające niebezpieczne substancje	25,42	0,149	-
16 01 21*	Niebezpieczne elementy inne niż wymienione w 16 01 07 do 16 01 11, 16 01 13 i 16 01 14	7,42	-	-
16 02 09*	Transformatory i kondensatory zawierające PCB	7,58	-	-
16 02 11*	Zużyte urządzenia zawierające freony, HCFC, HFC	21,43	-	-
16 02 12*	Zużyte urządzenia zawierające wolny azbest	0,35	-	-
16 02 13*	Zużyte urządzenia zawierające niebezpieczne elementy (*) inne niż wymienione w 16 02 09 do 16 02 12	321,19	212,05	-
16 02 15*	Niebezpieczne elementy lub części składowe usunięte z zużytych urządzeń	42,11	-	-
16 03 03*	Nieorganiczne odpady zawierające substancje niebezpieczne	27,63	-	0,74
16 03 05*	Organiczne odpady zawierające substancje niebezpieczne	190,18	-	0,51
16 04 02*	Odpadowe wyroby pirotechniczne (np. ognie sztuczne)	0,54	-	-
16 05 04*	Gazy w pojemnikach (w tym halony) zawierające substancje niebezpieczne	0,16	-	33,91
16 05 06*	Chemikalia laboratoryjne i analityczne (np. odczynniki chemiczne) zawierające substancje niebezpieczne, w tym mieszaniny chemikaliów laboratoryjnych i analitycznych	22,12	55,38	4,80
16 05 07*	Zużyte nieorganiczne chemikalia zawierające substancje niebezpieczne (np. przeterminowane odczynniki chemiczne)	4,06	-	0,06
16 05 08*	Zużyte organiczne chemikalia zawierające substancje niebezpieczne (np. przeterminowane odczynniki chemiczne)	2,70	4,2	-
16 06 01*	Baterie i akumulatory ołowiowe	1871,25	4,28	-
16 06 02*	Baterie i akumulatory niklowo-kadmowe	10,63	-	-
16 06 06*	Selektywnie gromadzony elektrolit z baterii i akumulatorów	10,56	-	-
16 07 08*	Odpady zawierające ropę naftową lub jej produkty	136,71	-	-
16 07 09*	Odpady zawierające inne substancje niebezpieczne	7,88	-	-
16 09 02*	Chromiany (np. chromian potasowy, dwuchromian sodowy lub potasowy)	0,08	-	-
16 10 01*	Uwodnione odpady ciekłe zawierające substancje niebezpieczne	51,83	-	-
16 10 03*	Stężone uwodnione odpady ciekłe (np. koncentraty) zawierające substancje niebezpieczne	0,71	-	-
16 81 01*	Odpady wykazujące właściwości niebezpieczne	1,87	-	-
17	Odpady z budowy, remontów i demontażu obiektów budowlanych oraz infrastruktury drogowej (włączając glebę i ziemię z terenów zanieczyszczonych)			
17 02 04*	Odpady drewna, szkła i tworzyw sztucznych zawierające lub zanieczyszczone substancjami niebezpiecznymi (podkłady kolejowe)	55,86	-	-
17 03 01*	Asfalt zawierający smołę	162,00	-	-
17 03 03*	Smoła i produkty smołowe	0,90	-	-
17 04 10*	Kable zawierające ropę naftową, smołę i inne substancje niebezpieczne	3,20	-	-
17 05 03*	Gleba i ziemia, w tym kamienie, zawierające substancje niebezpieczne (np. PCB)	600,00	3943,36	-

Kod odpadu	Rodzaj odpadu	Ilość odpadów wytworzona [Mg/rok]	Ilość odpadów poddana od- zyskowi [Mg/rok]	Ilość odpadów unie- szkodliwiona (poza składowaniem) [Mg/rok]
17 06 01*	Materiały izolacyjne zawierające azbest	175,12	-	-
17 06 05*	Materiały konstrukcyjne zawierające azbest	5337,09	-	-
18	Odpady medyczne i weterynaryjne			
18 01 02*	Części ciała i organy oraz pojemniki na krew i konserwaty służące do jej przechowywania (z wyłączeniem 18 01 03)	26,60	-	104,62
18 01 03*	Inne odpady, które zawierają żywe drobnoustroje chorobotwórcze lub ich toksyny oraz inne formy zdolne do przeniesienia materiału genetycznego, o których wiadomo lub co do których istnieją wiarygodne podstawy do sądenia, że wywołują choroby u ludzi i zwierząt (np. zainfekowane pieluchomajtki, podpaski, podkłady), z wyłączeniem 18 01 80 i 18 01 82	1803,5	-	3559,65
18 01 06*	Chemikalia, w tym odczynniki chemiczne, zawierające substancje niebezpieczne	245,98	0,01	11,61
18 01 08*	Leki cytotoksyczne i cytostatyczne	0,10	-	29,85
18 01 82*	Pozostałości z żywienia pacjentów oddziałów zakaźnych	2,56	-	6,33
18 02 02*	Inne odpady, które zawierają żywe drobnoustroje chorobotwórcze lub ich toksyny oraz inne formy zdolne do przeniesienia materiału genetycznego, o których wiadomo lub co do których istnieją wiarygodne podstawy do sądenia, że wywołują choroby u ludzi i zwierząt	1,26	-	97,39
18 02 05*	Chemikalia, w tym odczynniki chemiczne, zawierające substancje niebezpieczne	0,06	-	1,00
19	Odpady z instalacji i urządzeń służących zagospodarowaniu odpadów, z oczyszczalni ścieków oraz z uzdatniania wody pitnej i wody do celów przemysłowych			
19 02 05*	Szlamy z fizykochemicznej przeróbki odpadów zawierające substancje niebezpieczne	43,30	-	-
19 02 08*	Ciekłe odpady palne zawierające substancje niebezpieczne	1,64	-	-
19 02 09*	Stałe odpady palne zawierające substancje niebezpieczne	44,12	-	-
19 02 11*	Inne odpady zawierające substancje niebezpieczne	0,64	-	-
19 03 06*	Odpady niebezpieczne zestalone	237,24	-	-
19 08 07*	Roztwory i szlamy z regeneracji wymienników jonitowych	0,35	-	-
19 08 10*	Tłuszcze i mieszaniny olejów z separacji olej/woda inne niż wymienione w 19 08 09	62,13	-	-
19 08 13*	Szlamy zawierające substancje niebezpieczne z innego niż biologiczne oczyszczania ścieków przemysłowych	0,34	-	-
19 12 11*	Inne odpady (w tym zmieszane substancje i przedmioty) z mechanicznej obróbki odpadów zawierające substancje niebezpieczne	38,16	-	-
20	Odpady komunalne łącznie z frakcjami gromadzonymi selektywnie			
20 01 21*	Lampy fluorescencyjne i inne odpady zawierające rtęć	0,47	174,05	-
20 01 23*	Urządzenia zawierające freony	0,21	-	-
20 01 33*	Baterie i akumulatory łącznie z bateriami i akumulatorami wymienionymi w 16 06 01, 16 06 02 lub 16 06 03 oraz niesortowane baterie i akumulatory zawierające te baterie	0,01	-	-
20 01 35*	Zużyte urządzenia elektryczne i elektroniczne inne niż wymienione w 20 01 21 i 20 01 23 zawierające niebezpieczne składniki	0,22	-	-
RAZEM		20147,51	6736,80	8457,33

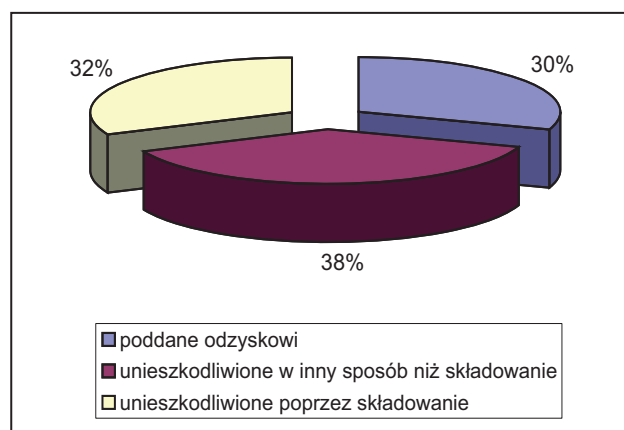
Procentowy udział poszczególnych grup odpadów niebezpiecznych wytworzonych w województwie łódzkim w 2007 roku przedstawiono na rysunku II.3-1.



Rys. II.3-1. Udział poszczególnych grup odpadów niebezpiecznych wytworzonych w województwie łódzkim w 2007 r. (%)

W stosunku do wszystkich wytworzonych odpadów niebezpiecznych największą ilość odpadów wytworzono w grupie 17 - 30%, tj. odpady z budowy, remontów i demontażu obiektów budowlanych oraz infrastruktury drogowej (włączając glebę i ziemię z terenów zanieczyszczonych). Odpady z grupy 11 tj. odpady z chemicznej obróbki i powlekania powierzchni metali oraz innych materiałów i z procesów hydrometalurgii metali nieżelaznych stanowiły 18% wszystkich wytworzonych odpadów niebezpiecznych.

W 2007 roku unieszkodliwiono poprzez składowanie 7 058,7 Mg odpadów niebezpiecznych. Strukturę zagospodarowania odpadów niebezpiecznych na terenie województwa przedstawia rysunek II.3-2.



Rys. II.3-2. Gospodarowanie odpadami niebezpiecznymi w województwie łódzkim w 2007 r. (%)

W 2007 roku najczęściej poddano odzyskowi odpady z grupy 16 (odpady nieujęte w innych grupach). Stanowiły one 28% wszystkich odpadów niebezpiecznych poddanych odzyskowi na terenie województwa. Na terenie województwa unieszkodliwiono w inny sposób niż składowanie przede wszystkim odpady z grupy 11 (odpady z chemicznej

obróbki i powlekania powierzchni metali oraz innych materiałów i z procesów hydrometalurgii metali nieżelaznych), które stanowiły 53% w masie wszystkich unieszkodliwionych odpadów i odpady z grupy 18 (odpady medyczne i weterynaryjne) 45%.

W tabeli II.3-4 przedstawiono ilość odpadów niebezpiecznych wytworzonych w 2007 roku na terenie poszczególnych powiatów.

Tabela II.3-4. Ilość odpadów niebezpiecznych wytworzonych w 2007 roku na terenie poszczególnych powiatów województwa łódzkiego

Powiat	Ilość wytworzonych odpadów [Mg/rok]
bełchatowski	5 583,6
brzeziński	57,9
kutnowski	754,5
łaski	226,6
łęczycki	75,3
łowicki	134,6
łódzki wschodni	195,3
opoczyński	50,6
pabianicki	618,8
pajęczański	161,6
piotrkowski	86,4
poddębicki	34,1
radomszczański	535,7
rawski	675,4
sieradzki	175,3
skierniewicki	31,9
tomaszowski	2 468,3
wieluński	472,5
wieruszowski	74,8
zduńskowolski	95,2
zgierski	495,3
m. Łódź	5 727,8
m. Piotrków Tryb.	1 074,2
m. Skierniewice	341,1
Razem	20 146,5

Najwięcej odpadów niebezpiecznych w 2007 roku zostało wytworzonych w mieście Łodzi i powiecie bełchatowskim – 28% a także w powiecie tomaszowskim – 12% i mieście Piotrków Trybunalski 5% (w stosunku do ogółu ilości wytworzonych odpadów niebezpiecznych).

Tabela II.3-5 zawiera wykaz podmiotów, które w 2007 roku na terenie poszczególnych powiatów wytworzyły największą ilość odpadów niebezpiecznych.

Na terenie województwa łódzkiego znajdują się podmioty prowadzące odzysk i unieszkodliwianie odpadów niebezpiecznych. Szczegółowy wykaz zawierają tabele II.3-6 i II.3-7.

Tabela II.3-5. Wykaz największych wytwórców odpadów niebezpiecznych w województwie łódzkim w 2007 r.

Powiat	Nazwa wytwórcy	Ilość wytworzonych odpadów [Mg/rok]
bełchatowski	Elektrownia „BEŁCHATÓW” S.A. w Rogowcu	2449
	S.P.B. SAVEX Sp. z o.o. w Zgorzelcu	2365
	ColepCCL Polska Sp.z o.o. w Kleszczowie	179
brzeziński	Samodzielny Publiczny Zakład Opieki Zdrowotnej w Brzezinach	40
	Gajawi PPHU Gabriel Rogut w Łodzi	12
kutnowski	Fuji Seal Poland Sp. z o.o. w Kutnie	145
	Zakład Gospodarowania Odpadami „EKO ALF” w Gołębiewie Nowym	96
	BASF Polska Sp. z o.o. w Warszawie	72
łaski	SKANSKA S.A. w Warszawie	162
	Gajawi PPHU Gabriel Rogut w Łodzi	36
	Samodzielny Publiczny Zakład Opieki Zdrowotnej w Łasku	17
łęczycki	Zespół Opieki Zdrowotnej w Łęczycy	26
	TOREX Sp. z o.o. w Janowicach	25
	HT Lancet Sp. z o.o. w Łęczycy	15
łowicki	Zakład Bud-Montaż Wiesław Kaluga w Arkadii	36
	Zespół Opieki Zdrowotnej w Łowiczu	19
	IMO Zabostów Mały	7
m. Łódź	Łódzka Spółdzielnia Mleczarska	1177
	Awas -Serwis Sp. z o.o. w Warszawie	754
	Fabryka Pierścieni Tłokowych PRIMA S.A.	614
łódzki wschodni	Naftoserwis Sp. z o.o. w Emilianowie	102
	Gajawi PPHU Gabriel Rogut w Łodzi	32
	NIJHOF-WASSINK Sp. z o.o. w Kutnie	10
opoczyński	Gerlach S.A. w Drzewicy	22
	OPOCZNO S.A. w Opocznie	9
	CERAMIKA PARADYŻ Sp. z o.o. w Opocznie	4
pabianicki	Zakład Farmaceutyczny ADAMED PHARMA S.A. w Ksawerowie	124
	Philips Lighting Poland S.A. O/Pabianice	123
	Pabianickie Zakłady Farmaceutyczne POLFA S.A. w Pabianicach	105
pajęczański	Cementownia „WARTA” S.A. w Trębaczewie	116
	PHU „AUTO-MIX” Andrzej Janus w Pajęcznie	8
m. Piotrków Trybunalski	TOMPOL Sp. j. Ewa Burian, Sławomir Burian w Tomaszowie Mazowieckim	291
	Zakłady Sprzętu Mechanicznego PZL-ZSM S.A. w Piotrkowie Trybunalskim	146
	MBL POLAND Sp. z o.o. w Piotrkowie Trybunalskim	134
	Haering Polska Sp. z o.o. w Piotrkowie Trybunalskim	114
piotrkowski	Gajawi PPHU Gabriel Rogut w Łodzi	34
	FORMAPLAN POLSKA Sp. z o.o. w Wolborzu	23
	IKEA HANIM POLAND S.A. w Jankach	11
poddębicki	ROLBUD Czesław Gontarz w Borysewie	10
	Samodzielny Publiczny Zakład Opieki Zdrowotnej w Poddębicach	10
radomszczański	Samodzielny Publiczny Zespół Opieki Zdrowotnej w Radomsku	120
	Przedsiębiorstwo Wielobranżowe „WTÓRMEX’ s.j. w Radomsku	99
	CONTINENTAL CAN POLSKA	98

Powiat	Nazwa wytwórcy	Ilość wytworzonych odpadów [Mg/rok]
rawski	Niepubliczny Zakład Opieki Zdrowotnej Centrum Medyczne „GADENT” s.c. w Rawie Mazowieckiej	629
	Samodzielny Publiczny Zakład Opieki Zdrowotnej w Rawie Mazowieckiej	15
sieradzki	Szpital Powiatowy ZOZ w Sieradzu	55
	Rejonowy Zarząd Infrastruktury w Bydgoszczy	37
skierniewicki	Gajawi PPHU Gabriel Rogut w Łodzi	7
	POLSKI OGRÓD Sp. z o.o. w Skierniewicach	6
m. Skierniewice	O-PAL Sp. z o.o. w Skierniewicach	192
	Wojewódzki Szpital Zespólny w Skierniewicach	48
	VEKA-POLSKA Sp. z o.o. w Skierniewicach	36
tomaszowski	Fabryka Przyczep Niewiadów Sp. z o.o. w Niewiadowie	2188
	FORMAPLAN POLSKA Sp. z o.o. w Wolborzu	44
	PPHU EWE-MAR Krzysztof Jajszczyk w Ewcinie	37
wieluński	Międzynarodowe Centrum Dializ Polska Sp. z o. o. w Warszawie	9
	Zakłady Urządzeń Galwanicznych i Lakierniczych Zugil S.A. w Wieluniu	353
	WIELTON S.A. w Wieluniu	53
wieruszowski	Rolnicza Spółdzielnia Produkcyjna w Wójcinie	25
	PFLEIDERER PROSPAN S.A. w Wieruszowie	15
zduńskowolski	Borg Automative Sp. z o.o. w Zduńskiej Woli	38
	Samodzielny Publiczny Zespół Opieki Zdrowotnej w Zduńskiej Woli	24
zgierski	SPEDIMEX Sp.z o.o. w Łodzi	99
	Wojewódzki Szpital Specjalistyczny im. M. Skłodowskiej-Curie w Zgierzu	65
	SCANAQUA Sp. z o.o. w Ozorkowie	59

Tabela II.3-6. Wykaz podmiotów prowadzących odzysk odpadów niebezpiecznych na terenie województwa łódzkiego w 2007 r.

Powiat	Nazwa	Kod odpadów	Ilość odpadów niebezpiecznych poddana odzyskowi w 2007 roku [Mg]
bełchatowski	AUTO SYSTEM s.c. Zelów	16 01 04*	126,30
		07 01 03*	3,00
	IMAGO Gabriela Buczyńska Kolonja Karczmy	07 01 04*	109,27
		07 02 03*	78,42
		07 02 04*	14,02
		08 01 11*	128,65
		08 01 13*	0,38
		08 01 17*	0,97
		08 03 12*	54,97
		08 03 14*	4,245
		14 06 03*	159,76
	P.P.H.U. „ISHAR” Paweł Kaczmarek Zelów	16 01 04*	136,88
	MAYA VICTORY Sp.z o.o. Bogumiłów	06 04 04*	0,12
16 02 13*		212,05	
20 01 21*		174,05	
brzeziński	Wojewódzka Składnica przyjmująca pojazdy samoch. do likwidacji Stanisław Skowroński Jordanów	16 01 07*	0,10
		16 01 11*	0,09
		16 01 13*	0,02
		16 06 01*	1,68
kutnowski	Przedsiębiorstwo Wielobranżowe „Mika”, J. Stasiak Kutno	16 01 04*	168,27
	Zakład Gospodarowania Odpadami „EKO ALF” Gołębiew Nowy	16 05 06*	26,62

Powiat	Nazwa	Kod odpadów	Ilość odpadów niebezpiecznych poddana odzyskowi w 2007 roku [Mg]
kutnowski	Firma Handlowo - Usługowa „FAGEN” K. Falczewski Kutno	16 01 04*	79,04
	AUTOMIX Zakład Demontażu i Recyklingu Pojazdów - Waldemar Jadczyk Kutno	16 01 04*	115,35
łowicki	PPHU „Subiekt” Paweł Bednarek Nieborów	16 01 04*	250,75
	IMO Zabostów Mały	16 01 04*	358,70
m. Łódź	REMONDIS Elektrorecycling Sp. z o.o. Warszawa	16 02 11*	98,67
		16 02 13	658,38
		16 02 15*	32,70
		20 01 23*	849,15
	PPHU „EXMET” Tomasz Kubiak Łódź	16 01 04*	1038,17
	Odzysk i Obrót Srebra, Wiesław Walczak Łódź	09 01 04*	10,05
		18 01 06*	0,01
	Auto Szrot Składnica Złomowania Samochodów Łódź	16 01 04*	175,36
	FERRIS Sp.z o.o. Łódź	16 02 11*	69,29
		16 02 13*	8,81
		20 01 23*	5,23
		20 01 35*	4,37
	M.A.T. Sp. z o.o. Łódź	15 01 10*	8,91
Art Marketing Syndicate S.A. Poznań	16 02 13*	0,02	
łódzki wschodni	Przedsiębiorstwo Gospodarcze Ryszard Hadała Wojewódzka Składnica Kasacji Pojazdów Koluski	16 01 04*	204,92
pajęczański	PHU „AUTO-MIX” Andrzej Janus Pajęczno	16 01 04*	701,18
m. Piotrków Trybunalski	ROKA - AUTO - KAN Grzegorz Maj Piotrków Trybunalski	16 01 04*	4,93
	F. H. U. „DEREWENDA” Piotrków Trybunalski	16 02 11*	46,44
	F.P.H.U. „MIX” Grzegorz Sipa Piotrków Trybunalski	16 01 04*	126,37
	Wojewódzka Stacja Ratownictwa Medycznego Łódź	15 02 02*	2,04
	P.P.H.U. „SZROTCAR” D. Protasewicz W. Michalski Spółka Jawna Piotrków Trybunalski	16 01 04*	103,26
	P.W.H.U. „KAR - POL” Spółka z o. o. Piotrków Trybunalski	16 01 04*	33,22
		16 02 13*	2,92
20 01 23*		27,55	
piotrkowski	AKMA s.c. Krzysztof Wojciszyn, Lech Grzybowski Łódź	17 05 03*	3943,36
piotrkowski	Drum - Clean - Recycling Sp. z o. o. Wola Krzysztoporska	15 01 10*	175,44
	ENERGO-RECYKLING - Gospodarka Odpadami Wola Krzysztoporska	16 01 04*	2151,38

Powiat	Nazwa	Kod odpadów	Ilość odpadów niebezpiecznych poddana odzyskowi w 2007 roku [Mg]
poddębicki	ROLBUD Czesław Gontarz Borysew	16 01 04*	498,03
radomszczański	Przedsiębiorstwo Wielobranżowe „WTÓRMEX” s.j. Radomsko	16 01 04*	2528,00
sieradzki	Przedsiębiorstwo Komunalne Sieradz	08 03 17*	0,01
		20 01 23*	0,99
		20 01 35*	4,54
	Przedsiębiorstwo Handlowo-Usługowe „NOWUM” Warta	16 01 04*	19,56
	Przedsiębiorstwo Komunikacji Samochodowej Sieradz	16 01 14*	0,15
m. Skierniewice	STAL-CAR s.c. Sebastian Kałamański, Bartosz Bielecki Skierniewice	16 01 04*	78,07
tomaszowski	Altwater Sulo Polska Sp. z o. o. Warszawa	12 01 09*	3,15
		15 01 10*	6,31
		15 02 02*	14,48
		16 01 07*	1,36
		16 06 01*	4,28
		20 01 23*	2,99
		20 01 33*	0,01
		20 01 35*	5,97
	PTHU „HAZET” Tomaszów Mazowiecki	16 01 04*	301,64
AUTO - ZŁOM Z.H.U. Marek Hajdukiewicz Lubochnia Olszowiec	16 01 04*	263,40	
wieluński	AUTO-PLAC Handel Samochodami Używanymi oraz Częściami Wieluń	16 01 04*	213,29
	Auto-Handel, Handel Samochodami Używanymi oraz Akcesoriami i Częściami Używanymi Wieluń	16 01 04*	227,82
wieruszowski	Rolnicza Spółdzielnia Produkcyjna Wójcin	16 01 04*	1450,70
zduńskowolski	Handel Artykułami Spożywczo-Przemysłowymi Jan Szydłowski Zduńska Wola	16 01 04*	36,66
	Skup Surowców Wtórnych M.Patora, S.Andrzejewski s.c. Zduńska Wola	16 01 04*	92,16
zgierski	AUTO-SERWIS MINI-MAX Jacek Wejsman Głowno	16 01 04*	38,12
	Zakład Usługowy Wanda Błaszczak Aleksandrów Łódzki	16 01 04*	39,45
	Firma Produkcyjno-Usługowo-Handlowa Radsur Jadwiga Kier Zgierz	16 01 04*	490,03
	COLEX Sp. z o.o. Zgierz	120109*	3,84
zgierski	Przedsiębiorstwo Produkcyjno-Handlowo- Usługowe „RYSBUD” mgr inż. Ryszard Mikołajczyk Zgierz	16 01 04*	104,48

Tabela II.3-7. Wykaz podmiotów prowadzących unieszkodliwianie odpadów niebezpiecznych na terenie województwa łódzkiego w 2007 r.

Powiat	Nazwa	Kod odpadów	Ilość odpadów niebezpiecznych unieszkodliwiona w 2007 roku [Mg]
bełchatowski	BOT Elektrownia „BEŁCHATÓW” S.A. Rogowiec	170601*	33,16
		170605*	2365,02
	ECO-ABC Sp.z o.o. Bełchatów	070513*	10,60
		180102*	104,62
		180103*	3559,65
		180106*	11,61
		180108*	29,85
		180182*	6,33
		180202*	97,39
180205*	1,00		
kutnowski	Zakład Gospodarowania Odpadami „EKORD” Wojculewicz i Zarębski Spółka Jawna Majdany	070208*	0,09
		060311*	0,02
	Zakład Gospodarowania Odpadami „EKO ALF” Gołębiew Nowy	060403*	0,01
		060405*	0,67
		070208*	1,05
		110116*	0,07
		150110*	6,35
		160303*	0,74
		160305*	0,51
kutnowski	Zakład Gospodarowania Odpadami „EKO ALF” Gołębiew Nowy	160504*	0,03
		160506*	57,09
		160507*	3,00
		180106*	7,94
		190107*	0,94
		190111*	1,06
m. Łódź	Wojskowe Zakłady Lotnicze Nr 1 Łódź	110111*	126,00
	LOZAMET Sp. z o.o. Łódź	110111*	2200,00
m. Piotrków Trybunalski	Miejski Zakład Gospodarki Komunalnej Sp. z o.o. w Piotrkowie Trybunalskim	190808	11,18
poddębicki	ROLBUD Czesław Gontarz Borysew	16 01 04*	498,03
radomszczański	Metalurgia S.A. Radomsko	170601*	587,70
		170605*	3386,98
		190813*	680,11
m. Skierniewice	O-PAL Sp. z o.o. Skierniewice	060101*	0,13
		060106*	0,76
		060203*	0,11
		060313*	0,03
		060405*	4,54
		110107*	0,80
		110207*	0,20
		150110*	13,98
		160303*	2,80
		160506*	80,49
		160507*	19,64
		160508*	18,30
		190205*	1,80
191211*	10,14		

Powiat	Nazwa	Kod odpadów	Ilość odpadów niebezpiecznych unieszkodliwiona w 2007 roku [Mg]
tomaszowski	Altwater Sulo Polska Sp. z o. o. Tomaszów Mazowiecki	080111*	23,94
		080117*	3,11
		080119*	20,00
		140603*	0,05
		170605*	2,52
	Przedsiębiorstwo Budownictwa Lądowego MJ Sp. z.o.o. Reguły	170601*	6,02
	Fabryka Przyczep Niewiadów Sp. z o.o. w Niewiadów	110105*	2,00
		110111*	2186,00
zgierski	Malex Zakład Utylizacji Odpadów Monika Malicka w Łodzi	060315*	0,23
		150110*	24,87
		160504*	33,88
		160506*	4,80
		160507*	0,06
	EKO-BORUTA Sp. z o. o. w Zgierzu	190111*	5,70

Na terenie województwa łódzkiego znajduje się 17 mogilników tj. miejsc magazynowania przeterminowanych środków ochrony roślin. Zgodnie z zapisami Krajowego planu gospodarki odpadami 2010 nagromadzone w tych miejscach odpady muszą zostać usunięte w terminie do 2010 roku. Tabela II.3-8 zawiera wykaz mogilników znajdujących się na terenie województwa łódzkiego.

Tabela II.3-8. Wykaz mogilników znajdujących się na terenie województwa łódzkiego

Lp.	Nazwa mogilnika	Szacunkowa ilość odpadów
1.	NOWY ŚWIAT gmina Bełchatów, powiat bełchatowski	ok. 7 Mg
2.	DOBKÓW gmina Wodzierady, powiat łaski	ok.25 Mg
3.	SULMIERZYCE gmina Sulmierzyce, powiat pajęczański	brak danych
4.	KAZIMIERZEW gmina Zadzim, powiat poddębicki	ok.7 Mg
5.	KSIĘŻA WÓLKA gmina Pęczniew, powiat poddębicki	ok. 8 Mg
6.	JADWINÓWKA gmina Radomsko, powiat radomszczański	ok.20 Mg
7.	WIELGOMŁYNY gmina Wielgomłyny, powiat radomszczański	ok. 3 Mg
8.	CMENTARZYK gmina Kobbiele Wielkie, powiat radomszczański	ok. 1 Mg
9.	PRZERĄB/WOLA PRZERĘBSKA gmina Masłowice, powiat radomszczański	brak danych

Lp.	Nazwa mogilnika	Szacunkowa ilość odpadów
10.	OCHOTNIK gmina Masłowice, powiat radomszczański	brak danych
11.	ŁADZICE gmina Ładzice, powiat radomszczański	brak danych
12.	BOGUMIŁÓW gmina Sieradz, powiat sieradzki	ok. 16 - 18 Mg
13.	SIERZCHÓW I gmina Bolimów, powiat skierniewicki	ok. 15 Mg
14.	SIERZCHÓW II gmina Bolimów, powiat skierniewicki	ok. 10 Mg
15.	CZERNIEWICE gmina Czerniewice, powiat tomaszowski	ok. 6,5 Mg
16.	CHORZYNA gmina Osjaków, powiat wieluński	ok.10 Mg
17.	MODLNA gmina Ozorków, powiat zgierski	ok. 15 Mg

Opracowali: *Maciej Czyżykowski*
Beata Koło
Magdalena Kosiec
Ewa Królikowska