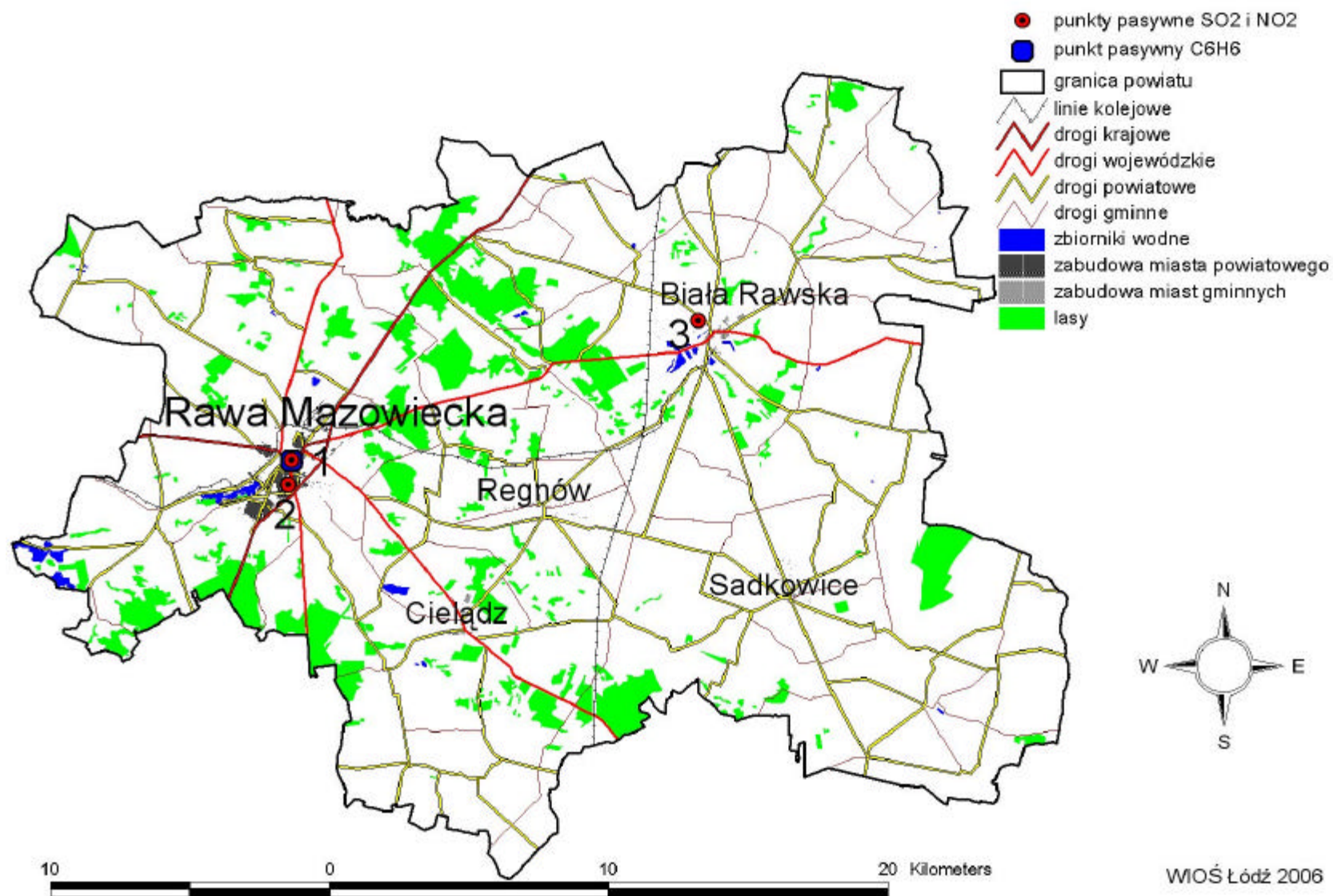


Rozmieszczenie punktów pasywnych pomiaru SO₂, NO₂ i benzenu na terenie powiatu rawskiego w 2005 r.



Wyniki pomiarów pasywnych SO₂ w 2005 r. – wartości stezeń średniomiesięcznych i średniej rocznej (µg/m³)

Kod	Kod JPOAT	adres		I	II	III	IV	V	VI	VII	VIII	IX	X	XI	XII	średnia sezon letni	średnia sezon zimowy	średnia roczna
1	LdRawaMaWIOSPWarszaw	Rawa Mazowiecka ul. Warszawska 2 A	SO ₂	14,40	22,40	11,80	7,50	4,50	3,10	1,40	2,10	2,00	4,30	19,80	9,60	3,43	13,72	8,58
2	LdRawaMaWIOSPPolna29	Rawa Mazowiecka ul. Polna 29	SO ₂	15,90	21,90	16,70	6,90	2,70	1,70	1,30	1,90	1,80	4,80	12,80	14,10	2,72	14,37	8,54
3	LdBialaRWIOSPKwiatow	Biała Rawska ul. Kwiatowa 24	SO ₂	12,00	26,80	15,70	7,70	2,30	1,10	2,80	1,40	2,50	5,30	13,10	12,90	2,97	14,30	8,63

Wyniki pomiarów pasywnych NO₂ w 2005 r. – wartości stezeń średniomiesięcznych i średniej rocznej (µg/m³)

Kod	Kod JPOAT	adres		I	II	III	IV	V	VI	VII	VIII	IX	X	XI	XII	średnia sezon letni	średnia sezon zimowy	średnia roczna
1	LdRawaMaWIOSPWarszaw	Rawa Mazowiecka ul. Warszawska 2 A	NO ₂	31,50	39,80	35,90	55,80	47,20	33,30	33,90	37,80	51,90	48,40	40,90	33,80	43,32	38,38	40,85
2	LdRawaMaWIOSPPolna29	Rawa Mazowiecka ul. Polna 29	NO ₂	18,50	23,40	13,00	27,70	25,50	20,30	16,50	23,50	32,10	22,30	33,90	28,10	24,27	23,20	23,73
3	LdBialaRWIOSPKwiatow	Biała Rawska ul. Kwiatowa 24	NO ₂	17,40	14,80	13,00	17,80	12,10	8,70	15,50	13,30	12,10	20,70	19,30	19,40	13,25	17,43	15,34

Wyniki pomiarów pasywnych benzenu w 2005 r. – wartości stezeń średniomiesięcznych i średniej rocznej (µg/m³)

Kod	Kod JPOAT	adres		I	II	III	IV	V	VI	VII	VIII	IX	X	XI	XII	średnie steżenie
1	LdRawaMaWIOSPWarszaw	Rawa Mazowiecka ul. Warszawska 2A	benzen		3,97				1,18		2,34		3,20		4,26	2,99

Kolorem czerwonym – oznaczono stanowiska położone przy głównych trasach tranzytowych, ulicach (punkty komunikacyjne)
 Kolorem czarnym – oznaczono stanowiska położone w większej odległości od głównych tras tranzytowych, ulic (punkty tłowe)